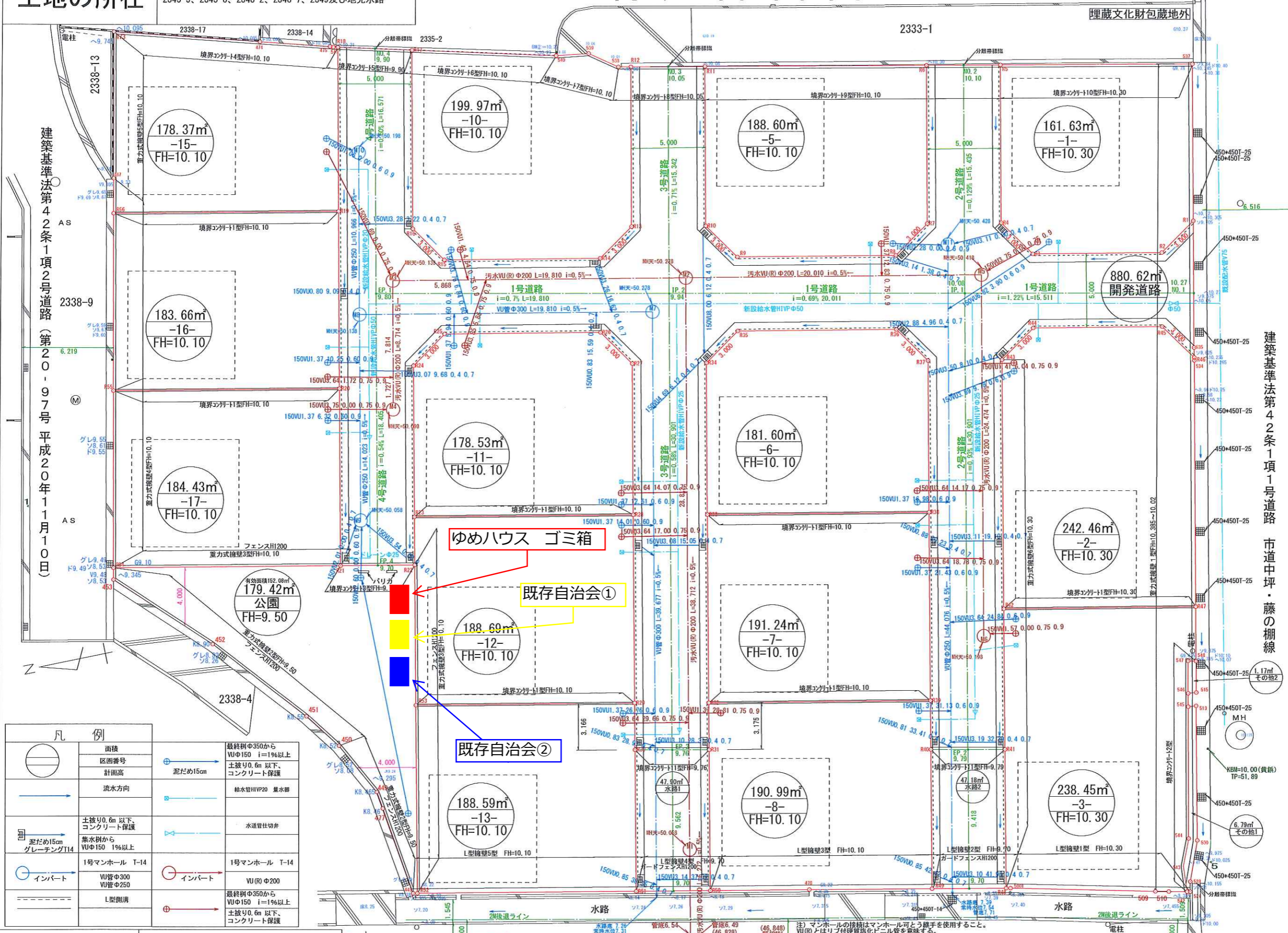


# 土地利用計画図

土地の所在

高松市香川町大野字中坪2342-1、2342-2、2342-3、2344-1、2345-5、2345-8、2348-2、2348-7、2349及び地先水路



凡例		凡例	
	面積		最終樹φ350から
	区画番号		VUφ150 i=1%以上
	計画高		土盛り0.6m以下、
	流水方向		コンクリート保護
	土盛り0.6m以下、		給水管HVP20 量水器
	コンクリート保護		水道管仕切弁
	泥だめ15cm		1号マンホール T-14
	グレーチングT14		VU(R)φ200
	1号マンホール T-14		最終樹φ350から
	VU管φ300		VUφ150 i=1%以上
	VU管φ250		土盛り0.6m以下、
	L型側溝		コンクリート保護

縮尺 S=1:250

開発許可  
年月日

第 平成  
年月日  
号

申請者

株式会社ゆめハウス  
代表取締役 増元 浩二

作成者  
住所・氏名

高松市円座町1580番地10  
土地家屋調査士 岡野上 竜二

建築基準法第42条1項1号道路 市道中坪・藤の棚線

注) マンホールの接続はマンホール可とう継手を使用すること。  
VU(R)とは、リブ付埋戻し管を意味する。  
本管への接続は支管継手とする。  
管内排水の土盛りは2.0m以上とする。  
管交差部分は1.0m以上のクリアランスを確保すること。  
クリアランスが取れない場合は、管が全巻きにする事。  
本管への支管接続角度90°が60°とする。  
副接続の管との残りしるは10cm以上確保すること。

開発許可は最終樹から一次放流先までである。  
予定建物の用途は(一戸建て住宅)とする。  
東屋の取付管は樹の角を欠けしないこと、管を曲げないこと。  
本管との取付管間隔は、1m以上とする。